

BIAR SA



5. rue des Épineys
CH-1948 LOURTIER
Tel : +41 27 779 11 11
Fax : +41 27 779 11 12
http://www.biar.com

MODE D'EMPLOI

prélèvement
dans une bouteille
avec adaptateur fileté

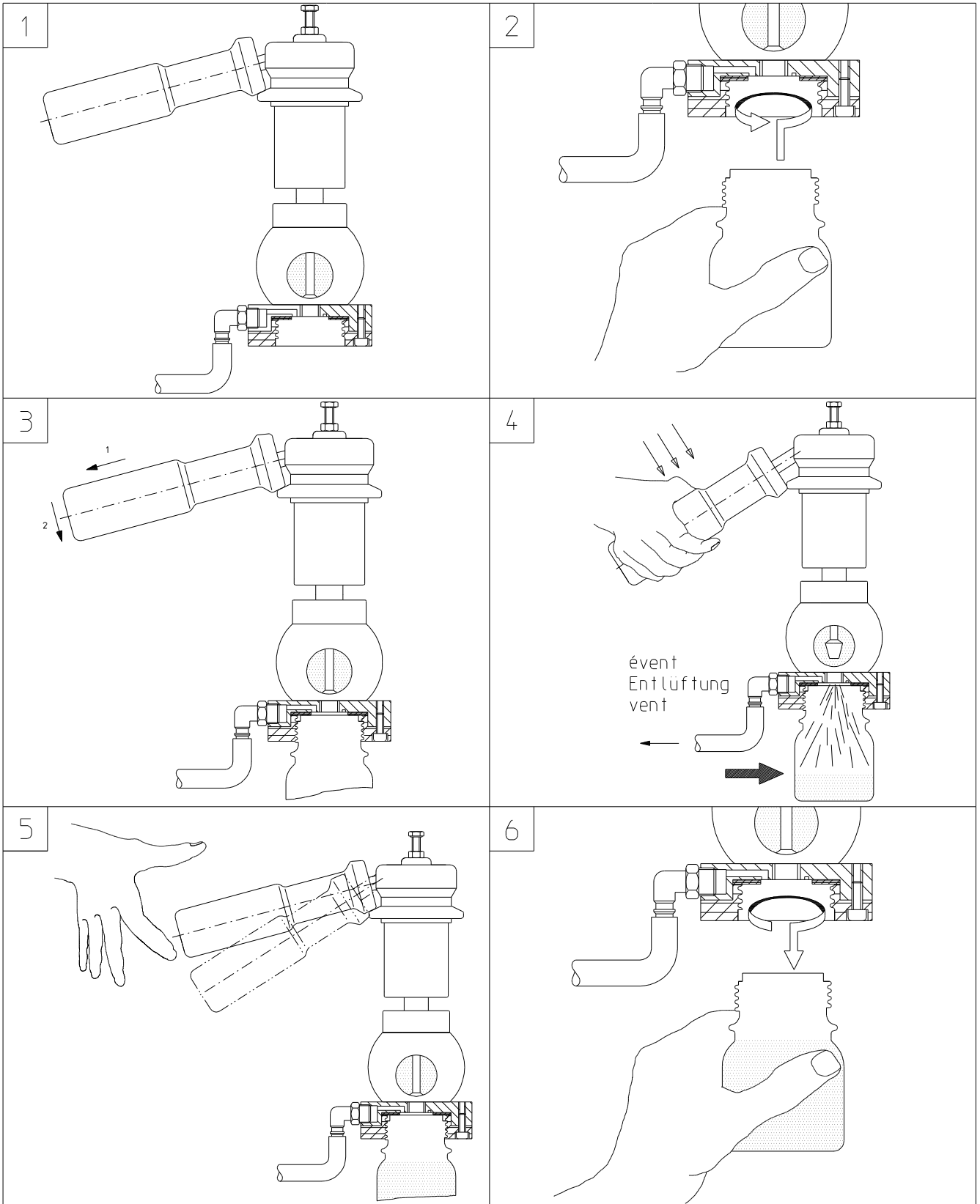
BEDIENUNGSANLEITUNG

Probenahme
in eine Flasche
mit Gewindeadapter

OPERATING MANUAL

Sampling
into a bottle
with thread adapter

Système 1000 Type : PE + CR + ADAPTATEUR



sous réserve de modifications techniques / Technische Änderungen vorbehalten / with reservation of technical changes

Dessiné	10/97	Modifié	11.12.98	Contrôlé		patented PRISEMASSON®	30.02-2
Visa	BP	Visa	Bell O	Visa			